

ESD체험프로그램 [유아]

유아

초등

중등

성인

통영기관 및 시민은 20% 할인가격 적용
(학교로 찾아가는 교육 제외)

체험형 프로그램



숲길산책 : 계절별 숲 산책

15 육상생태계 보호

전 지구적인 운명은 이제 '지속가능발전'의 담론을 넘어 자연과 공존을 실현해야만 하는 시대에 마주하였고 그 어느 때보다 공존, 생태감수성이 중요하게 요구되는 시점입니다. 계절별로 바뀌는 세자트라숲을 산책하고, 야생동물의 이야기로 담은 게임을 통해 야생동물의 삶을 헤아려 봅니다.

Ⓛ 시간 : 60분 비용 : 8,000원 (1인)



북극곰을 부탁해 : 북극곰 탈출 게임

13 기후변화와 대응

북극의 얼음 감소, 영구동토층의 붕괴, 태평양 섬나라들의 해수면 상승으로 언급되는 문제들을 어쩔지 우리와는 먼 이야기처럼 느껴집니다. 과연 기후위기는 북극곰만의 문제일까요? 우리의 삶 속에 서서히 찾아오고 있는 기후위기를 알아봅니다.

Ⓛ 시간 : 60분 비용 : 8,000원 (1인)

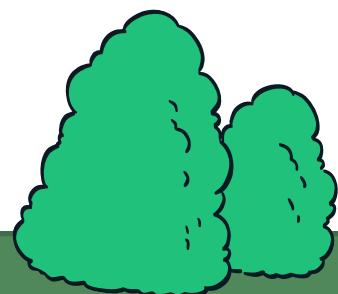
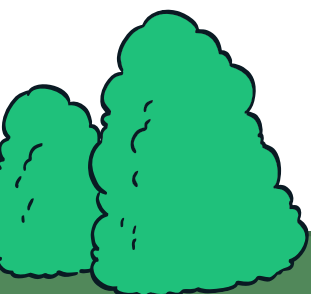


연간어린이집 : 숲의 사계절을 만나요

15 육상생태계 보호

단기 체험학습이 아닌 6개월 이상 장기교육을 통해 계절마다 달라지는 환경의 변화를 오감으로 느낄 수 있는 자연관찰중심 체험과 자연에서 충분히 뛰어놀 수 있는 놀이 기반학습으로 구성되어있습니다. 솔방울 올림픽, 야생동물 먹이공 만들기 등 생명의소중함과 자연을 사랑하는 생태감수성을 키우는 프로그램입니다.

Ⓛ 시간 : 60분 비용 : 8,000원 (1인)



ESD체험프로그램 [유아]

유아
중등

초등
성인

통영기관 및 시민은 20% 할인가격 적용
(학교로 찾아가는 교육 제외)

만들기형 프로그램



나만의 컵만들기 : 도자기컵 만들기

12 지속가능한
생명과 소비

우리는 하루에 얼마나 많은 쓰레기를 배출할까요? 우리가 흔히 사용하는 일회용품들의 사용을 줄일 수 있는 꿀팁에 대해 함께 나누고 일회용 종이컵과 꼭 닮은 도자기컵에 나만의 디자인으로 직접 그려 봅니다.

🕒 시간 : 60분 비용 : 12,000원 (1인)

