

# ESD체험 프로그램 [성인]

유아

초등

중등

성인

통영기관 및 시민은 20% 할인가격 적용  
(학교로 찾아가는 교육 제외)

## 체험형 프로그램



### 숲길산책 : 계절별 숲 산책, 야생동물 게임

15 육상생태계 보호

전 지구적인 운명은 이제 '지속가능발전'의 담론을 넘어 자연과 공존을 실현해야만 하는 시대에 마주하였고 그 어느 때보다 공존, 생태감수성이 중요하게 요구되는 시점입니다. 계절별로 바뀌는 세자트라숲을 산책하고, 야생동물의 이야기를 담은 게임을 통해 야생동물의 삶을 헤아려 봅니다.

㉠ 시간 : 60분 비용 : 8,000원 (1인)



### 숨겨진 바다 : 비치코밍

14 해양생태계 보존

2019년 통영 바닷가에선 바다거북 한 마리가 뱃속엔 쓰레기가 가득하고 밧줄에 목이 감겨죽은 채 발견되었습니다. 이 거북은 여생을 수족관에서 전시용으로 살다 죽은 채 발견된지 한 달 전 여수 먼 바다에서 방류되었습니다. 아름답고 고요하게만 보이는 바닷속에서 어떤 일이 일어나고 있는지 알아봅니다.

㉠ 시간 : 60분 비용 : 8,000원 (1인)

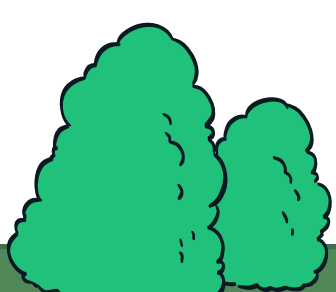


### 세자트라대탈출 : 세자트라센터 기반 어디벤처 미션게임

지금 현재보다 2.8도가 올라 아비규환이 된 2035년 미래에서 여러분에게 메시지를 보냅니다. 이 아비규환을 막을 수 있는 방법은 세자트라숲에 숨겨져 있다고 합니다. 세자트라숲과 세자트라센터 곳곳을 다니며 마지막 비밀메시지를 찾아 우리의 지구를 지켜봅니다.

㉠ 시간 : 60분 비용 : 8,000원 (1인)

11 지속가능한 도시와 공동체



문의 : 055-650-7400 (교육사업팀)

# ESD체험 프로그램 [성인]

유아 초등  
중등 성인

통영기관 및 시민은 20% 할인가격 적용  
(학교로 찾아가는 교육 제외)

## 강의형 프로그램



### ESD강의 : 지속가능발전교육 강의

4 양질의 교육

플라스틱 조각을 먹는 동물들, 빠르게 바뀌고 있는 기후, 잦은 빈도로 찾아오는 환경 재난 그리고 전염병 우리의 지구와 삶은 안전한가요? ESD강의는 지속가능발전교육의 역사, 현황, 그리고 RCE역할과 활동에 대해 소개 합니다.

⌚ 시간 : 60분    비용 : 100,000원 (1회)



### 세자트라라운딩 : 세자트라센터 라운딩

14 해양생태계 보존

다도해와 거북선을 모티브로 설계된 세자트라센터는 연면적 4,492m<sup>3</sup>, 최고 높이 13.5m의 3층 건물로 이루어져 있습니다. 세자트라센터 내 설비와 공간에 담긴 지속가능성의 철학을 소개해드립니다.

⌚ 시간 : 60분    비용 : 100,000원 (1회)

## 만들기형 프로그램

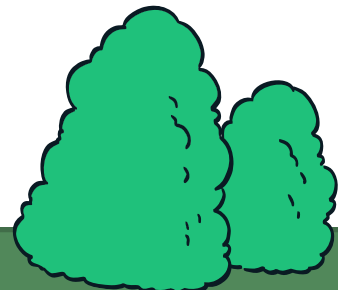


### 나만의 컵만들기 : 도자기 컵만들기

12 지속가능한 생산과 소비

우리는 하루에 얼마나 많은 쓰레기를 배출할까요? 우리가 흔히 사용하는 일회용품들의 사용을 줄일 수 있는 꿀팁에 대해 함께 나누고 일회용 종이컵과 꼭 닮은 도자기컵에 나만의 디자인으로 직접 그려 봅니다.

⌚ 시간 : 60분    비용 : 12,000원 (1인)



문의 : 055-650-7400 (교육사업팀)